

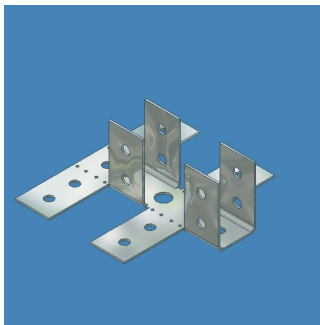
SPOJKY HASOFT

Konštrukčné **SPOJKY HASOFT** sú súčasťou suchej výstavby pomocou **KONŠTRUKČNÝCH DOSIEK**

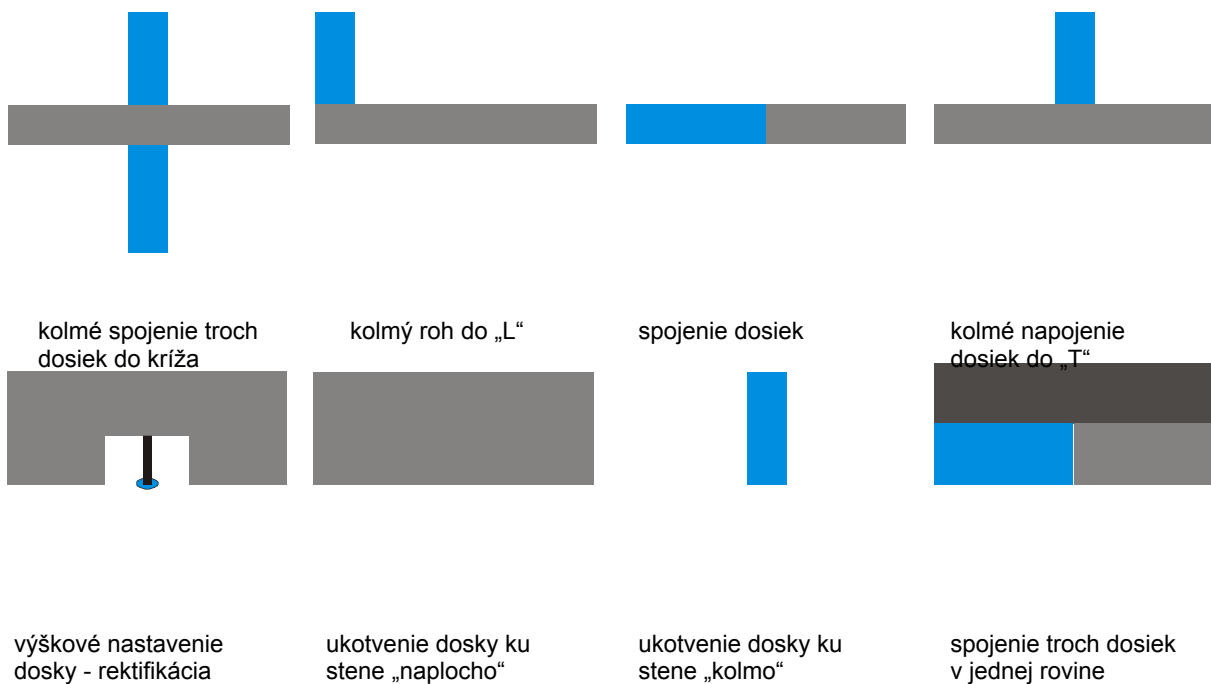
1. Charakteristika výrobku

SPOJKY HASOFT sú vyrobené z obojstranne pozinkovaného plechu hr. 1 mm. Vďaka unikátnemu lamelovému systému a perforácii pre presný ohyb si ich môžeme prispôsobiť všetkým mysliteľným spojom medzi **KONŠTRUKČNÝMI DOSKAMI** navzájom a medzi doskou a stenou.

- jedna spojka pre hrúbku konštrukčnej dosky pre všetky spoje
- presný ohyb vytvoríte bez nutnosti použitia špeciálneho náradia
- pomocou prídavnej rektifikácie ich možno použiť ako rozpery medzi podlahu a vaň
- minimálne zasahujú do obrysu dosky
- jednoduché použitie



2. Použitie



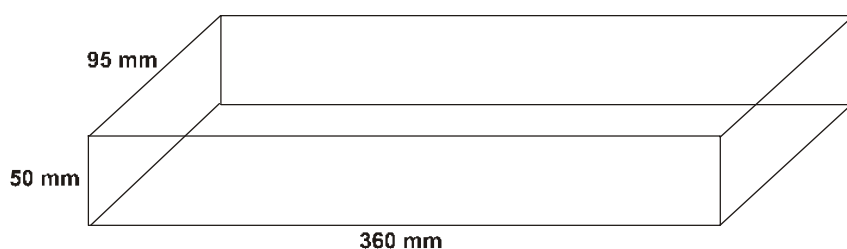
3. Pokyny pre spracovanie

SPOJKY HASOFT sa upevňujú pomocou bežných samorezných skrutiek pozinkovaných resp. mosadzných so zápusťou kuželovou hlavou tak, aby čo najmenej vyčnievali nad obrys dosky. Je vhodné voliť čo najväčšiu dĺžku skrutky. Pri spojovaní dosiek je vhodné styčnú hranu zlepiť neutrálnym silikónom SOUDAL. Pre zaistenie vodotesnosti spojov medzi doskami (dôležité pri sprchovacích kútoch) je vhodné použiť **LEPENKU VO VEDRE** v kombinácii s **TESNIACIM PÁSOM**.

4. Balenie a skladovanie

SPOJKY HASOFT sú balené v kartónoch vid' tabuľka. Nemajú žiadne zvláštne nároky na skladovanie a doba ich trvanlivosti je neobmedzená.

Veľkosť kartónu:



TYP	hmotnosť kusa	Počet v kart.	hmotnosť kart.
SH 20	53 g	24	1350 g
SH 30	72 g	16	1230 g
SH 50	85 g	10	920 g