

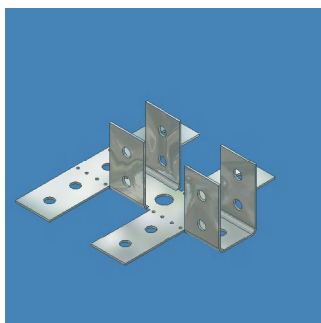
KONSTRUKČNÍ SPOJKY

KONSTRUKČNÍ SPOJKY jsou nedílnou součástí systému suché výstavby pomocí **KONSTRUKČNÍCH DESEK**.

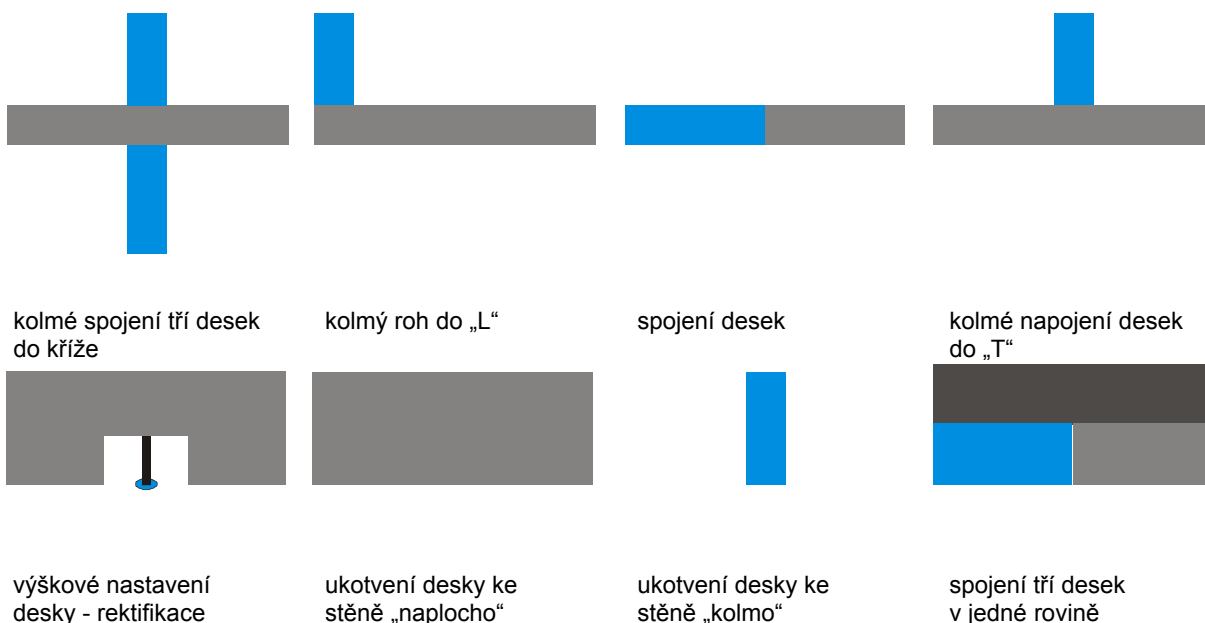
1. Charakteristika výrobku

KONSTRUKČNÍ SPOJKY jsou zhotoveny z oboustranně pozinkovaného plechu síly 1 mm. Díky unikátnímu lamelovému systému a perforaci pro přesný ohyb si je můžete přizpůsobit všem myslitelným spojům a připevněním pro **KONSTRUKČNÍ DESKY** a **ROHOVÉ ZÁKRYTY**.

- jedna spojka na sílu konstrukční desky pro všechny spoje
- přesný ohyb vytvoříte bez nutnosti použití speciálního nářadí
- pomocí přídavné rektifikace lze použít i k rozepření mezi kupř. podlahu a vanu
- vyčnívají minimálně nad obrys desky
- snadná použitelnost



2. Použití



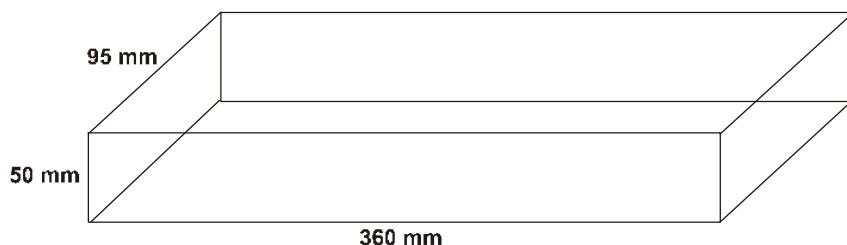
3. Pokyny pro zpracování

KONSTRUKČNÍ SPOJKY se upevňují pomocí běžných samořezných šroubů buď v pozinkovaném, nebo mosazném provedení. Je třeba vybírat typy, které mají zápusťnou kuželovou hlavu, tak, aby co nejméně vyčnívaly nad obrys desky. Je vhodné volit co největší délku šroubu. Při spojování desek je vhodné nikoliv však nezbytné styčnou hranu slepit neutrálním silikonem. Pro zajištění vodotěsnosti na spojích mezi deskami a při napojení desky na zeď (důležité obzvláště u sprchových koutů) je vhodné tyto spoje vyřešit **LEPENKOU V KÝBLU** nebo **KOUPELNOVOU IZOLACÍ** a prvky **TĚSNÍČÍHO SYSTÉMU**.

4. Balení a skladování

KONSTRUKČNÍ SPOJKY jsou baleny v kartonech viz následující tabulka. Nemají žádné zvláštní nároky na skladování a doba jejich trvanlivosti není ničím omezena. Pro tuzemský trh je minimální dodávka limitována 1 kartonem, pro export je nutné dodržet minimální množství 1 palety EUR, což je 480 kartonů (je možné na paletě sloučit **KONSTRUKČNÍ SPOJKY** pro různé síly desky).

Velikost kartonu:



TYP	hmotnost kusu	počet v kart.	hmotnost kart.
SH 20	53 g	26	1456 g
SH 30	72 g	16	1230 g
SH 40	77 g	12	1002 g
SH 50	85 g	10	920 g