

BALKÓNOVÁ KONCOVKA PRE BOČNÝ PROFIL sa používa na spájanie BALKÓNOVÉHO PROFILU PRIAMEHO s BOČNÝM. Toto riešenie prináša značné zrýchlenie práce a zvýšenie kvality vykonávaného diela.

BALKÓNOVÁ KONCOVKA PRE BOČNÝ PROFIL je zhotovená z mede alebo lakovaného hliníkového plechu v rôznych farebných a rozmerových kombináciách a v orientácii ľavá alebo pravá. Je to klampiarsky doplnok na použitie v systéme tenkovrstvových náterových hydroizolačných systémov HASOFT.

- profil je tvarovaný tak, aby umožnil odvod vody mimo čelo balkóna a terasy
- má vhodný prierez s balkónovým profilom a umožňuje tepelnú dilatáciu
- spojenie jednotlivých dielov sa vykonáva pomocou neutrálneho silikónu
- spĺňa požiadavky európskej normy EAD 220008-00-0402
- výborná korózna odolnosť povrchovej úpravy v kyslom prostredí

PRÍPRAVA PODKLADU

Už vopred vyrovnaný podklad je nutné najprv dostatočne spevniť penetráciou pomocou STAVLEPU alebo HLBOŇA. Po jeho zaschnutí sa na čelný okraj dosky položí BALKÓNOVÝ PROFIL PRIAMY, ktorý sa pre jednoduchšiu montáž môže provizórne ukotviť bodovo pomocou lepidla SUPERFIX. K nemu sa domeria a predpripraví BALKÓNOVÝ PROFIL BOČNÝ.

PRÍPRAVA MATERIÁLU

BALKÓNOVÁ KONCOVKA PRE BOČNÝ PROFIL umožňuje dilatáciu profilov, a preto ju lepíme prieťahadným silikónom BOSTIK. Kryciu fóliu stiahneme z časti koncovky pod profilom, zvyšok fólie stiahneme až po zhotovení celého balkóna.

POUŽITIE

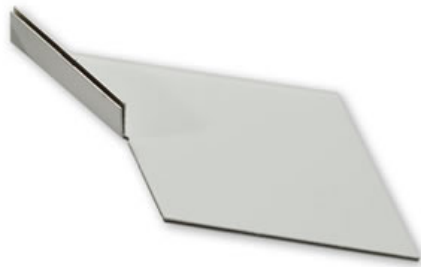
Napojenie BALKÓNOVÉHO PROFILU BOČNÉHO na BALKÓNOVÝ PROFIL PRIAMY sa vykoná pomocou BALKÓNOVEJ KONCOVKY PRE BOČNÝ PROFIL, ktorá sa prilepí pomocou neutrálneho silikónu BOSTIK. Kryciu fóliu z časti stiahneme a BALKÓNOVÝ PROFIL z vrchnej strany prelepíme a utesníme pomocou SAMOLEPIACEHO TESNIACEHO PÁSU. Po dokončení oplechovania sa vykoná na celej ploche (tzn. aj cez samolepiaci tesniaci pás) hydroizolačné súvrstvie (LEPENKOU VO VEDRE alebo TESNIACOU FÓLIU PROFÍ).

SKÚŠOBNÉ ATESTY

Technický a skúšobný ústav stavebný, n. o. v Bratislave vydal na BALKÓNOVÝ SYSTÉM HASOFT SK technické posúdenie číslo SK TP – 14/0058.

TECHNICKÉ ÚDAJE

aplikačná teplota	+5 °C až do +30 °C
farba	antracit RAL 7016, biela RAL 9010, hnedá RAL 8017, šedá RAL 7001, prírodná meď
báza	lakovaný hliník 0,63 mm, meď 0,55 mm
skladovanie	v suchu pri +5 °C až +25 °C
skladovateľnosť	neobmedzená



TECHNICKÝ LIST

Jednotky balenia	
balenie	v kartonu
1 ks	ľavá antracit RAL 7016
1 ks	ľavá biela RAL 9010
1 ks	ľavá hnedá RAL 8017
1 ks	ľavá šedá RAL 7001
1 ks	pravá antracit RAL 7016
1 ks	pravá biela RAL 9010
1 ks	pravá hnedá RAL 8017
1 ks	pravá šedá RAL 7001

Vydané 2. 11. 2015, revidované 22. 1. 2024.

Všetky vyššie uvedené údaje vychádzajú z interných skúšok výrobcu a jeho dlhoročných skúseností s aplikáciou v nespočetných technických a priemyselných odboroch. Vzhľadom k veľmi odlišným požiadavkám a podmienkam pri aplikáciách je nevyhnutné, aby si užívateľ vždy otestoval vhodnosť tohto produktu vo svojich podmienkach. Všetky vyššie uvedené údaje, parametre a odporúčania sú bez záruky a dodávateľ ani výrobca nenesú zodpovednosť za priame i nepriame škody vzniknuté v súvislosti s použitím výrobku. Zmeny všetkých uvedených údajov sú vyhradené. Pri požiadavke modifikácie výrobku „na mieru“ rovnako tak ako pri požiadavke na bezplatné dodanie vzoriek či konzultačné a technický servis nás bez obáv kontaktujte. Aktuálna verzia technického listu je dostupná na www.hasoft.cz. Overte si, prosím, či tento technický list nebol nahradený novou verziou.