

**VONKAJŠÍ ROH KLASIK** sa používa na napojenie TESNIAČEHO PÁSU KLASIK v detailoch rohov. Toto riešenie prináša značné zrýchlenie práce a zvýšenie kvality vykonávaného diela.

TESNIAČI PÁS, ROHY a PRIECHODY tvorí ucelený tesniaci systém, ktorým vyriešite všetky rizikové miesta v hydroizolácii pre dokonalé a trvalé utesnenie. So všetkými prvkami sa pracuje rovnakým spôsobom.

**VONKAJŠÍ ROH KLASIK** je zhotovený zo špeciálnej polypropylénovej tkaniny s alkalickou ochranou s kaučukovým nástrekom vytvarovanej do konkrétneho produktu.

#### VÝHODY, POUŽITIE

- je vysoko pružný
- odoláva širokému rozpätiu teplôt
- zaisťuje dokonalé utesnenie aktívnych aj neaktívnych trhlín
- vykazuje vysoký difúzny odpor voči radónu
- odoláva soľam, zriedeným kyselinám aj zásadám
- vhodný pre interiér

#### APLIKÁCIA

##### PRÍPRAVA PODKLADU

Vhodným podkladom pre aplikáciu môže byť betón, plne škárované murivo, cementové omietky, pórobetón, sadrokartónové dosky, cementové potery a malty, potery z liateho asfaltu a pod. Minerálne podklady musia byť pevné, nosné a rovné bez hniezd štrku, chybných miest, otvorených trhlín alebo ostrých hrán. Podklady musia byť bez zvyškov oleja, prachu, cementového mlieka, povrchových vyplavenín a ostatných látok, ktoré môžu spôsobovať separáciu. Škály, vyložené alebo chybné miesta je potrebné vyspraviť, a to napr. VODOTESOM.

##### PRÍPRAVA MATERIÁLU

Pre samotnú pokládku VONKAJŠIEHO ROHU KLASIK je dôležitý výber izolačného materiálu. Ten musí dobre prilnúť k podkladu a musí mechanicky ukotviť sieťovinu na VONKAJŠOM ROHU KLASIK. Systémovo je doporučovaný izolačný náter LEPENKA VO VEDRE, LEPENKA V PRAŠKU alebo KÚPEĽNOVÁ IZOLÁCIA.

#### POUŽITIE

VONKAJŠÍ ROH KLASIK sa zapracuje do prvej vrstvy čerstvého izolačného náteru. Pre dokonalý výsledok je vhodné pred zaschnutím izolačného náteru VONKAJŠÍ ROH KLASIK skontrolovať a prípadne opätovne dotlačiť na požadované miesto. Následne sa VONKAJŠÍ ROH KLASIK celoplošne prekryje izolačným náterom. Ďalšou vrstvou náteru pretrieme celú plochu vrátane VONKAJŠIEHO ROHU KLASIK.

#### SKÚŠOBNÉ ATESTY

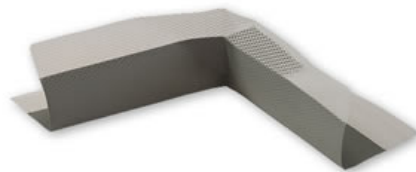
Výrobok je certifikovaný podľa zákona č. 22/1997 Sb. a nariadenia vlády č. 163/2002 Sb. Priebežnú nezávislú kontrolu a dozor nad systémom akosti vykonáva autorizovaná osoba č. 204.

#### BEZPEČNOSŤ ZDRAVIA PRI PRÁCI

Práca s vyššie uvedenými materiálmi neprináša žiadne zdravotné riziká.

#### TECHNICKÉ ÚDAJE

farba	červená, šedá (ostatní na vyžádání)
odolnosť voči teplu	-35 °C až do +80 °C
pevnosť v ťahu	7 MPa
predĺženie pri pretrhnutí	70–80 %
skladovanie	v suchu pri +5 °C až +25 °C, chrániť pred UV žiarením
skladovateľnosť	neobmedzená
hrúbka celková	min. 0,5 mm
vodotesnosť	bez priesakov



#### Jednotky balenia

balenie	v kartonu
140×140 mm klasik šedý	25 ks

Vydané 4. 1. 2016, revidované 13. 12. 2016.

Všetky vyššie uvedené údaje vychádzajú z interných skúšok výrobcu a jeho dlhoročných skúseností s aplikáciou v nespočetných technických a priemyselných odboch. Vzhľadom k veľmi odlišným požiadavkám a podmienkam pri aplikáciách je nevyhnutné, aby si užívateľ vždy otestoval vhodnosť tohto produktu vo svojich podmienkach. Všetky vyššie uvedené údaje, parametre a odporúčania sú bez záruky a dodávateľ ani výrobca nenesú zodpovednosť za priame i nepriame škody vzniknuté v súvislosti s použitím výrobku. Zmeny všetkých uvedených údajov sú vyhradené. Pri požiadavke modifikácie výrobku „na mieru“ rovnako tak ako pri požiadavke na bezplatné dodanie vzoriek či konzultačné a technický servis nás bez obáv kontaktujte. Aktuálna verzia technického listu je dostupná na [www.hasoft.cz](http://www.hasoft.cz). Overtte si, prosím, či tento technický list nebol nahradený novou verziou.