

HYDROIZOLÁCIE STENUSUŠ

VYSUŠ ZEĎ

Popis: Vodný roztok silikónátov vo forme zmrazovacích valcových náplní, ktoré sa po zmrazení zavádzajú do vyvrtaných otvorov v murive.

Použitie: Vytvorí hydroizolačnú bariéru (clonu) pomocou zmrazených valcových náplní vodného roztoku silikónátov, ktoré sa vkladajú do vopred vyvrtaných otvorov vo vlhkom murive.

VODOTES

Popis: Jednozložková suchá maltová zmes s obsahom kryštalizačnej tesniacej prísady. Vyrovnanie povrchu a hydroizoláciu vyriešite súčasne!

Použitie: Oprava poškodených balkónov, verand, nádrží, studní, kde potrebujeme súčasne vykonať opravu povrchu a zároveň hydroizoláciu (pri hrúbke 15 mm je úplne vodotesný).

SANAČNÉ MALTY

HASSAN ŠPRIC

Popis: Jednozložková suchá maltová zmes s mimoriadnou adhéziou k podkladu, zvýšenou pórovitosťou a dobrou priepustnosťou pre vodné pary.

Použitie: Zaisťujú dokonalé spojenie medzi hladkým podkladom (predovšetkým veľkými kameňmi pri zmiešanom murive) a sanačnou odvlhčovacíou omietkou HASSAN JADRO. U tehlových omietok nieje nevyhnutný. Nanášať na maximálne 50 % plochy!

HASSAN JADRO

Popis: Zmes cementu, vápna, klasického aj ľahčeného plniva, hydrofobizantov, napeňovacích prísad a polypropylénových vlákien.

Použitie: Zaisťujú prirodzené difúzne odvlhčenie muriva, zadržanie solí vo vnútri svojho pároveho systému a ochranu pred vonkajšou vlhkosťou.

HASSAN ŠTUK

Popis: Jednozložková suchá maltová zmes s mimoriadnou pórovitosťou a hydrofobitou.

Použitie: Sanačná štuková vrstva mimoriadne pórovitá a vodoodpudivá.

SANAČNÝ KONCENTRÁT

Popis: Zmes kľúčových komponentov každej kvalitnej sanačnej omietky - napeňovacia prísada, hydrofobizant, polypropylénové vlákna, plnivo a mnoho ďalších ingrediencií.

Použitie: Univerzálna prísada do bežných jadrových a štukových malt, ktoré tým získajú vlastnosti sanačných materiálov. Sekundárnym efektom je aj zlepšenie tepelnoizolačných schopností muriva, a tým pádom zníženie kondenzácie vody na omietke v interiéri.

SUCHÁ VÝSTAVBA

KONŠTRUKČNÉ DOSKY

Popis: Doska z extrudovaného polystyrénu obojstranne potiahnutá mriežkou zo sklenej tkaniny s cementovou stierkou.

Použitie: Vďaka nenasiakavosti, nízkej hmotnosti, skvelým izolačným vlastnostiam, odolnosti voči hubám, pliesňam a škodcom sú predurčené ako odvetrané priečky, zákrty vaní, potrubí a mnoho ďalších aplikácií. Dajú sa ľahko upravovať nanášaním ďalšej vrstvy, náterom alebo aplikáciou keramickej dlažby.

HASOFT VELKOBOCHOD, s.r.o., Husovo nám. 48, 588 13 Polná
tel.: +420 567 225 111, fax: +420 567 225 100, GSM: +420 608 427 638

e-mail: hasoft@hasoft.cz

www.hasoft.cz

HASOFT

Robíme veci, ktoré fungujú!

SANÁCIE

Pri každom vlhkom múre musíte:

1. Odrezať cestu vode, ktorá sa do múru prediera
2. Odvetrať vodu z múru, ktorá tam už prenikla.
3. Vyriešiť výkvetotvorné soli, ktoré so sebou voda priniesla.

hydroizolácie

STENUSUŠ unikátne riešenie pre vytvorenie hydroizolačnej clony



VODOTES vodotesný beton



SANAČNÝ KONCENTRÁT 3 v 1 alternatíva pre odstránenie negatívnych prejavov vlhkosti

sanačné omietky

Rad produktov HASSAN pre sanačné omietkové súvrstvie



HASSAN ŠTUK finálna sanačná pucovka

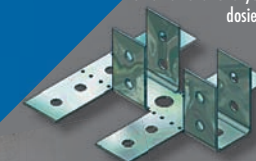


HASSAN JADRO vyrovnávacia sanačná malta

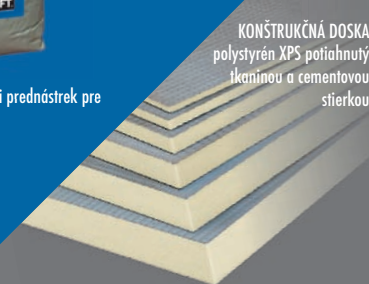


HASSAN ŠPRIC kotviaci prednástreky pre sanačné omietky

KONŠTRUKČNÉ SPOJKY kotvenie konštrukčných dosiek



KONŠTRUKČNÁ DOSKA polystyrén XPS potiahnutý tkaninou a cementovou stierkou

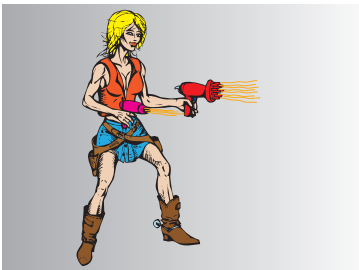


ARMOVACIA PÁSKA samolepiaca sklenená bandáž

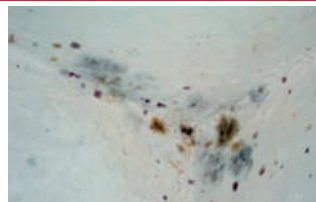
stavba odvetraných priečok

~~VLHKOSŤ. PLIESEŇ. VÝKVEVY SOLÍ, PRÍJEMNÉ BÝVANIE~~

HYDROIZOLÁCIE A DOPLNKY



Áno, aj tento žalostne vyzerajúci objekt možno zachrániť.



Najprv zmeriame zavlhčenie muriva. Zhruba do 7 % možno s úspechom použiť SANACNÝ KONCENTRÁT, nad 8 % je už potrebné aplikovať systém HASSAN.



Plesne, vlhkostné mapy a výkvety solí naznačujú, že murivo je silno zavlhčené. Užívanie týchto priestorov je doslova zdravotne nebezpečné!



Odstraníme omietku zhruba 50 cm nad vlhkostnou mapou a cca 20 mm do hĺbky z ložnej škáry.



Pokiaľ to ide, zvonku vykonáme drenáž a zvislú izoláciu napovú fóliou.

HYDROIZOLÁCIE A DOPLNKY



Jednoducho odrežeme vzlianjúcej vode cestu chemickými „cencúľmi“ STENUSOŠ.



Celé balenie náplní vložíme do mrazničky s teplotou minimálne -18 °C, kde ich necháme zmraziť. Ukladajte oddelene od potravín.



Vyvrtáme otvory s rozstupom 110 mm o priemere 26–28 mm, vrtanie končí v hĺbke 50 mm od opačného povrchu vrtaného muriva.



Vrtanie v špáre je najjednoduchšie, ale je možné sanovať aj zmiešané murivo. Pre izoláciu porobetónu a dutého muriva kontaktujte našu infolinku!



Do vyčistených otvorov vložíme zmrazené valcové náplne, ktoré po rozmrznutí vytvoria bariéru voči vlhkosti. Tento postup je potrebné opakovať trikrát! Po dokončení otvory vyplňte VODOTESOM!



Murivo necháme čo najdlhšie vyvetrať, aby sa zbavilo už existujúcej vody.

SANACNÉ OMIETKY – Varianta 1



Chemicky podrezaf a vyvetrané murivo omietneme sanačným systémom HASSAN.



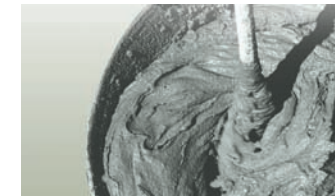
Kotviaci prednástrek HASSAN ŠPRIC, vyrovnávací omietka HASSAN JADRO a finálna pucovka HASSAN ŠTUK sú predušným systémom s mimoriadnou absorpciou soli. Tým životnosť sanačného omietkového systému prevyšuje na vlhkých podkladoch mnohonásobne životnosť bežných vápenných alebo vápenocementových malt.



Varianta 2

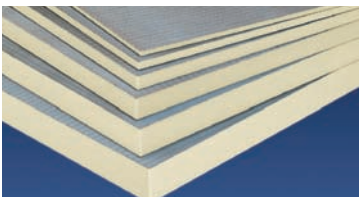


SANACNÝ KONCENTRÁT urobí z bežného jadra aj štku póravitú vodoodpudivú maltu.

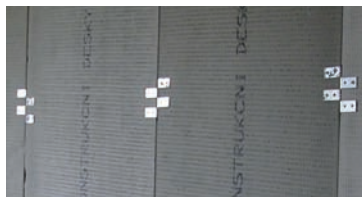


Je však dôležité dlho miešať a zmes naležiť „našľahať“, aby vznikol systém vzduchových párov.

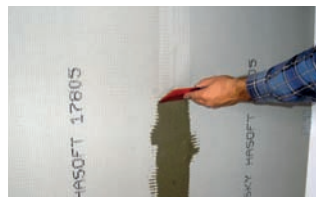
SUCHÁ VÝSTAVBA – Varianta 3



Môžete tiež vytvoriť odvetranú predstenu z KONŠTRUKČNÝCH DOSIEK. Sú nenasiakavé, nehniajú, neplesnivujú a navyše majú skvelé izolačné vlastnosti.



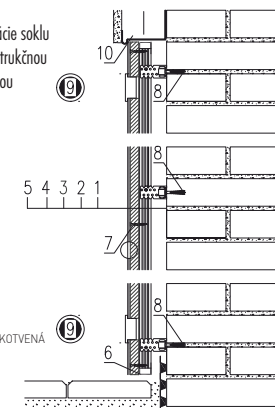
Ideálna pre tento účel je hrúbka 20 mm montovaná na SDK konštrukciu.



Spoje prekryjeme SKLENOU PÁSKOU NA SÁDROKARTON prestierkujeme DLAŽBULEPOM. Konečná úprava môže byť fasádnu stierkou alebo štukom.



Sanácie soklu konštrukčnou doskou



- 01 OČISTENÉ EXISTUJÚCE MURIVO
- 02 KONŠTRUKČIE Z CD-PROFILLU 60X27 KOTVENÁ CEZ PRIAMY ZÁVES K PODKLADU
- 03 KONŠTRUKČNÁ DOSKA TL. 20 MM
- 04 FLEXIBILNÉ LEPIDLO DLAŽBULEP
- 05 KONEČNÁ FAREBNÁ ÚPRAVA
- 06 UD-PROFIL 28X27
- 07 RÝCHLOSKRUTKA TN
- 08 HMOŽDINKA K 6/35
- 09 ODVETRÁVACIA MRIEŽKA
- 10 KZS ETICS

FARBÝ A PIGMENTY



A je hotovo. Pre konečnú povrchovú úpravu Vám radi namiešame ten správny odtieň paropriepustnej farby.

TYPY!



používajte rukavice, pretože niektoré materiály sú alkalické a najmä skvelo držia aj na rukách



teplota pri aplikácii všetkých materiálov musia byť minimálne +5 °C