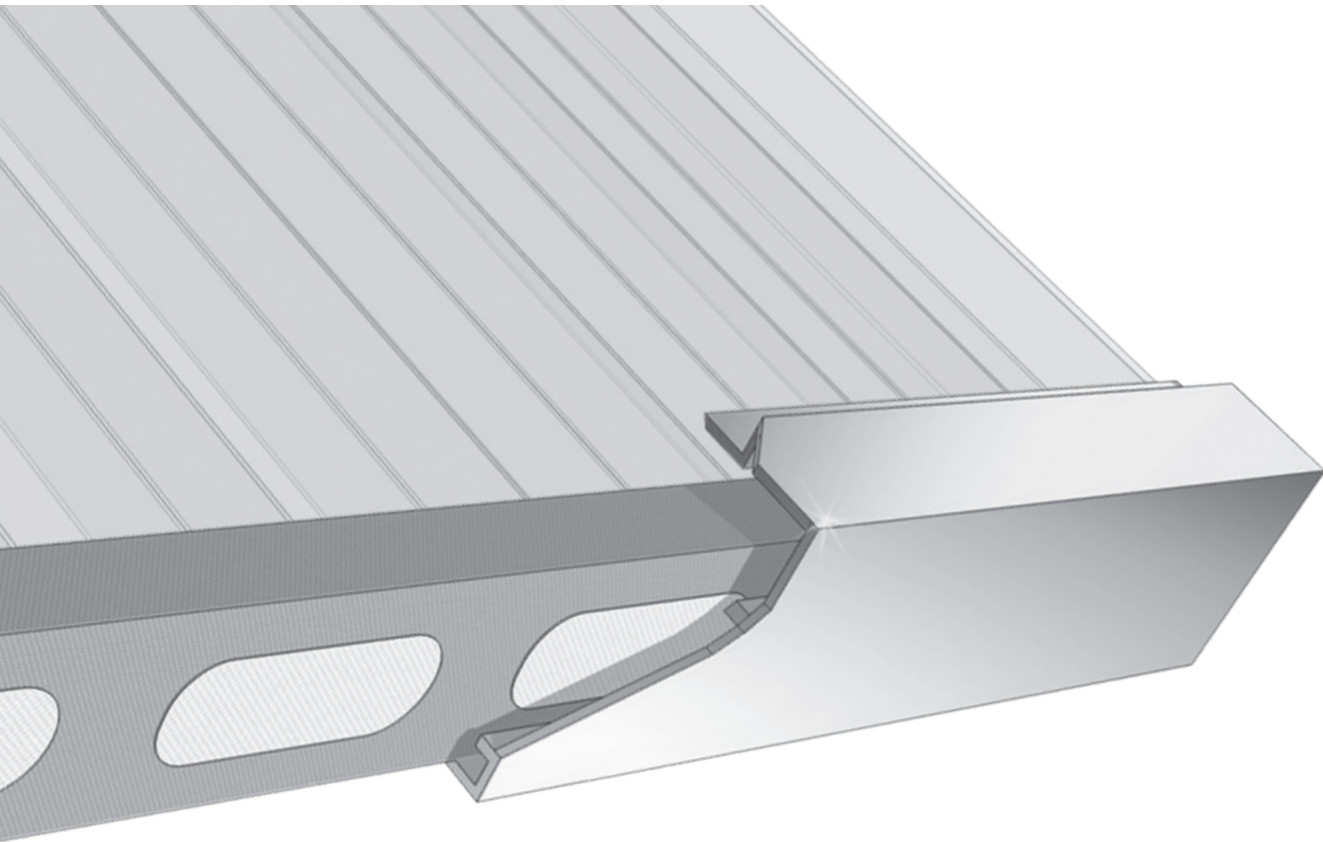


INSTALAČNÍ MANUÁL

CZ



AntiDUSTTAPE[®]
AD 3400 / G 3600

1. VYBERTE TYP PÁSKY



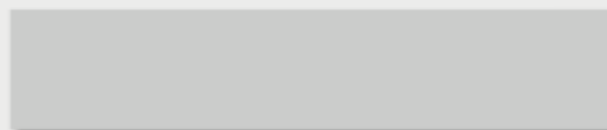
SÉRIE AD 3400

Otevřená verze pro spodní část komůrkových desek.



SÉRIE G 3600

Uzavřená verze pro horní část komůrkových desek.



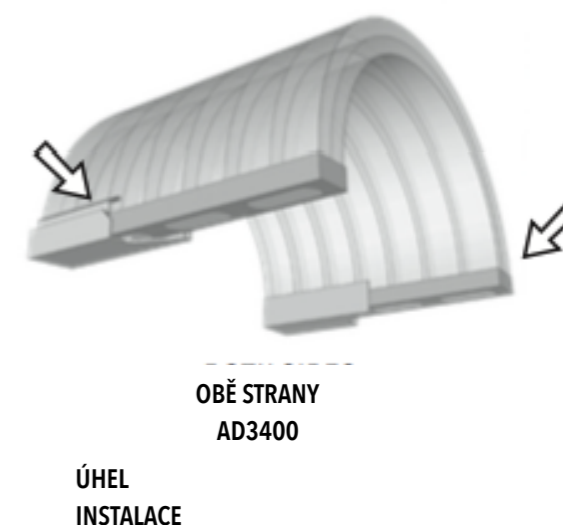
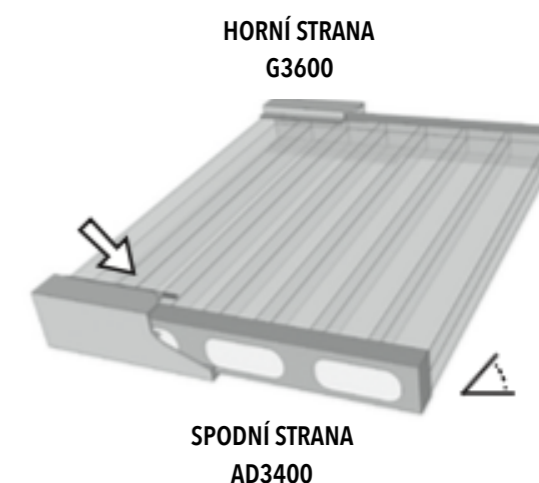
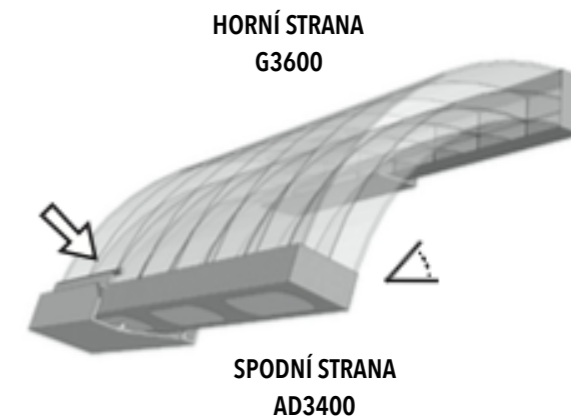
1. STANOVTE SPRÁVNOU ŠÍŘI

SÍLA DESKY	ŠÍŘE PÁSKY	SPODNÍ ČÁST	HORNÍ ČÁST
4½, 6 and 8 mm	25 mm	AD 3425*	G 3625
10-16 mm	38 mm	AD 3438*	G 3638
16-20 mm	43 mm	AD 3443S	G 3643S
25 mm	50 mm	AD 3450S	G 3650S
32 mm	60 mm	AD 3460S	G 3660S
40 mm	70 mm	AD 3470S	G 3670S
50 mm	80 mm	AD 3480S	G 3680S

***POZOR!** Pokud je při instalaci úhel spodní hrany desky menší než 45°, použijte pásku AD3400S.

3. VÝJIMKY

- Pokud je při instalaci úhel spodní hrany desky menší než 45°, použijte pásku AD3400S. Úhel pro instalaci by měl být minimálně 5° (viz tabulka výše).
- V extrémních podmínkách, jako jsou místnosti s motorovými výpary či zplodinami ze svařování doporučujeme použít uzavřenou pásku. Tento typ pásky je vytvořen k zamezení vstupu jemných částic. Může dojít k tvorbě kondenzace.
- Pásky pro komůrkové desky jiných tloušťek jsou dostupné na vyžádání.



ÚHEL
INSTALACE

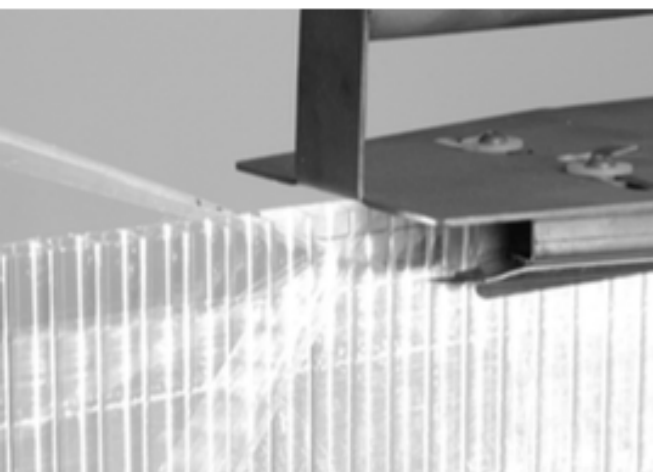


TĚSNĚNÍ ČI TĚSNÍCÍ TMEL

Efektivita AntiDUST pásek je zaručena v případě, že jsou dodržovány následující instrukce.

1. Odstraňte ostré hrany a jiné nerovnosti na povrchu komůrkových desek.
2. Těsně před aplikací pásky z desky odstraňte ochrannou fólii. Toho můžete rychle a snadno dosáhnout pomocí našeho odstraňovače *Masking Stripper*. Ujistěte se, že zde nejsou žádné zbytky fólie.
3. Ručně či pomocí speciálního aplikátoru *Tape gun* aplikujte pásku. Při aplikaci na pásku nevyvíjejte větší tlak než 250g. Pásku usměrňte tak, aby její lepicí části byly stejně zárovnány (tolerance 1 mm). Obmotejte pásku kolem hran bez jejího pomačkání.
4. Přimáčkněte lepené povrchy k sobě pomocí plstěné stěrky (*Felt Pad*) s lineární zátěží cca 1 kg nebo použijte pro tento účel navržený "*Pressure Roller*".
5. Ujistěte se, že během aplikace, přepravy či jiným zacházením nedošlo k poškození pásky
6. Použité profilové systémy musí těsnit komůrkové desky takovým způsobem, aby páska byla chráněna proti přímému slunečnímu záření, dešti a špíně. Profily také musí být opatřeny distanční hloubkou (min. 5mm) a odtokovými otvory o velikosti min. 5 mm v průměru, max. 30 cm od sebe
7. POZN.: V případě, že použitý profil nemá dostatečně těsnící gumovou krytku musí být spoj s deskou dodatečně utěsněn pomocí těsnícího tmelu či páskou.
8. Pro zjištění kompatibility profilových systémů, těsnících gum a tmelů se odkažte na instrukce výrobce.

MASKING STRIPPER



TAPE GUN



FELT PAD



PRESSURE ROLLER



AntiDUST pásky skaldujte v teplotách mezi 15° a 23°C a 50% relativní vlhkosti. Nevystavujte přímému slunečnímu svitu.