

VNÚTORNÝ ROH KLASIK sa používa na napojenie TESNIACEHO PÁSU KLASIK v detailoch rohov. Toto riešenie prináša značné zrýchlenie práce a zvýšenie kvality vykonávaného diela.

TESNIACI PÁS, ROHY a PRIECHODY tvorí ucelený tesniaci systém, ktorým vyriešite všetky rizikové miesta v hydroizolácii pre dokonalé a trvalé utesnenie. So všetkými prvkami sa pracuje rovnakým spôsobom.

VNÚTORNÝ ROH KLASIK je zhotovený zo špeciálnej polypropylénovej tkaniny s alkalickou ochranou s kaučukovým nástrekom vytvarovaným do konkrétneho produktu.

VÝHODY, POUŽITIE

- je vysoko pružný
- odoláva širokému rozpätiu teplôt
- zaisťuje dokonalé utesnenie aktívnych aj neaktívnych trhlín
- vykazuje vysoký difúzny odpor voči radónu
- odoláva soľam, zriedeným kyselinám aj zásadám
- vhodný pre interiéry

APLIKÁCIA

PRÍPRAVA PODKLADU

Vhodným podkladom pre aplikáciu môže byť betón, plne škárované murivo, cementové omietky, pórobetón, sadrokartónové dosky, cementové potery a malty, potery z liateho asfaltu a pod. Minerálne podklady musia byť pevné, nosné a rovné bez hniezd štrku, chybných miest, otvorených trhlín alebo ostrých hrán. Podklady musia byť bez zvyšku oleja, prachu, cementového mlieka, povrchových vyplavenín a ostatných látok, ktoré môžu spôsobovať separáciu. Škály, vyložené alebo chybné miesta je potrebné vyspraviť, a to napr. VODOTESOM.

PRÍPRAVA MATERIÁLU

Pre samotnú pokládku VNÚTORNÉHO ROHU KLASIK je dôležitý výber izolačného náteru. Ten musí dobre priľnúť k podkladu a musí mechanicky ukotviť sieťovinu na VNÚTORNOM ROHU KLASIK. Systémovo je doporučovaný izolačný náter LEPENKA VO VEDRE, LEPENKA V PRÁŠKU alebo KÚPEĽNOVÁ IZOLÁCIA.

POUŽITIE

VNÚTORNÝ ROH KLASIK sa zapracuje do prvej vrstvy čerstvého izolačného náteru. Pre dokonalý výsledok je vhodné pred zaschnutím izolačného náteru VNÚTORNÝ ROH KLASIK skontrolovať a prípadne opätovne dotlačiť na požadované miesto. Následne sa VNÚTORNÝ ROH KLASIK celoplošne prekryje izolačným náterom. Ďalšou vrstvou náteru pretrieme celú plochu vrátane VNÚTORNÉHO ROHU KLASIK.

SKÚŠOBNÉ ATESTY

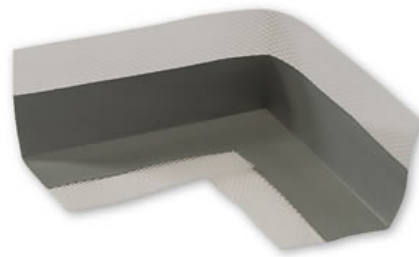
Výrobok je certifikovaný podľa zákona č. 22/1997 Sb. a nariadenia vlády č. 163/2002 Sb. Prieběžnú nezávislú kontrolu a dozor nad systémom akosti vykonáva autorizovaná autorizovaná osoba č. 204.

BEZPEČNOSŤ ZDRAVIA PRI PRÁCI

Práca s vyššie uvedenými materiálmi neprináša žiadne zdravotné riziká.

TECHNICKÉ ÚDAJE

farba	červená, šedá (ostatní na vyžádání)
odolnosť voči teplu	-35 °C až do +80 °C
pevnosť v ťahu	7 MPa
predĺženie pri pretrhnutí	70–80 %
skladovanie	v suchu pri +5 °C až +25 °C, chrániť pred UV žiarením
skladovateľnosť	neobmedzená
hrúbka celková	min. 0,5 mm
vodotesnosť	bez priesakov



TECHNICKÝ LIST

Jednotky balenia

balenie	v kartonu
140×140 mm šedý	25 ks

Vydané 4. 1. 2016, revidované 13. 12. 2016.

Všetky vyššie uvedené údaje vychádzajú z interných skúšok výrobcu a jeho dlhoročných skúseností s aplikáciou v nespočetných technických a priemyselných odboch. Vzhľadom k veľmi odlišným požiadavkám a podmienkam pri aplikáciách je nevyhnutné, aby si užívateľ vždy otestoval vhodnosť tohto produktu vo svojich podmienkach. Všetky vyššie uvedené údaje, parametre a odporúčania sú bez záruky a dodávateľ ani výrobca nenesú zodpovednosť za priame i nepriame škody vzniknuté v súvislosti s použitím výrobku. Zmeny všetkých uvedených údajov sú vyhradené. Pri požiadavke modifikácie výrobku „na mieru“ rovnako tak ako pri požiadavke na bezplatné dodanie vzoriek či konzultačné a technický servis nás bez obáv kontaktujte. Aktuálna verzia technického listu je dostupná na www.hasoft.cz. Overté si, prosím, či tento technický list nebol nahradený novou verziou.